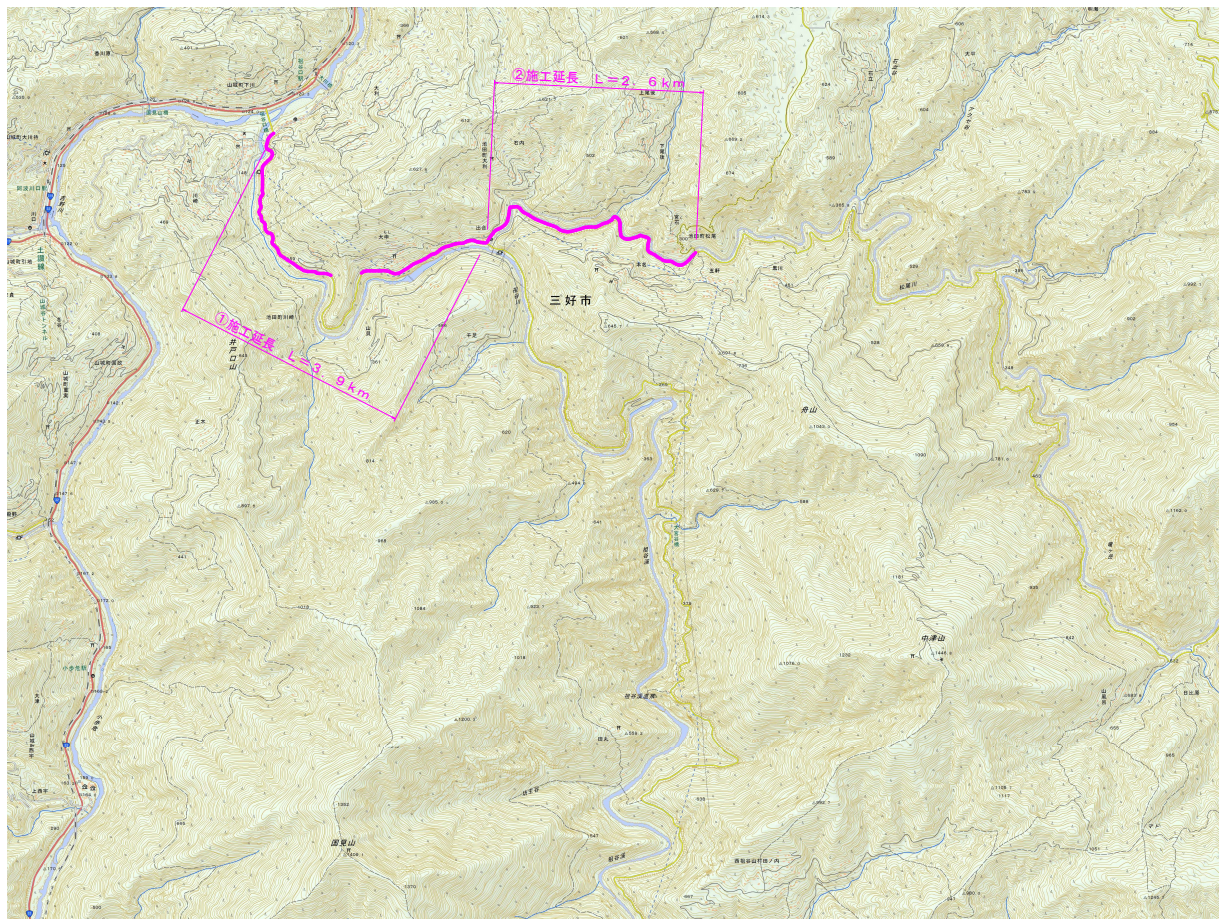
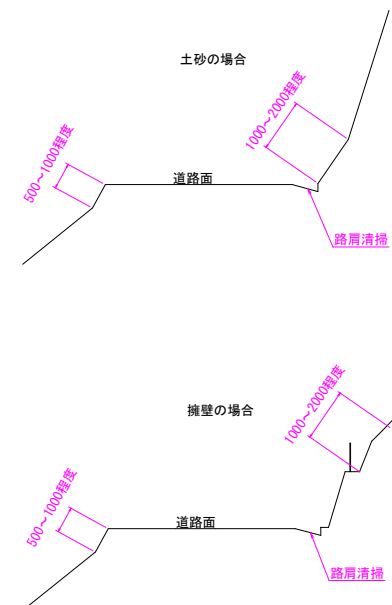


位置図



標準断面図



①：(主)山城東祖谷山線 ②：(-)大利辻線

延長 L=6.5km 除草 A=6,200m² 路肩清掃 L=6.5km
 道路除草1回(標準施工幅:山側1.0~2.0m程度、川側0.5~1.0m程度)

「出典：国土地理院発行2.5万分1地形図 電子地形図25000(国土地理院)を加工して作成」

実施設計図面

工事名	R8三土 大利辻線他 三・池田大利他 道路維持除草業務		
路線名等	(一) 大利辻線他		
工事箇所	三好市池田町大利他		
図面名	位置図・標準断面図		
縮尺	—	図面番号	1 / 1
会社名			
事業者名	徳島県三好県土整備事務所		